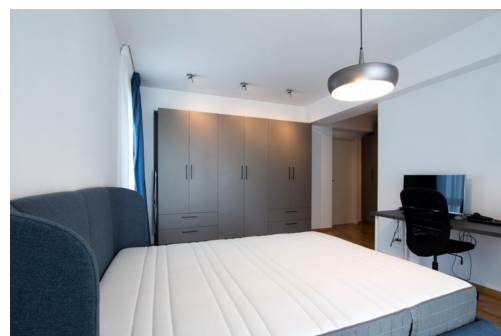


Inchiriere apartament 4 camere | Elegant, 2xParcare | Baneasa, Jandarmeriei

1,900 € / lună



- 4 camere
- Decomandat
- An construcție: 2021
- 3 dormitoare; 2 băi; 2 terase;

- Etaj: 1 / P+2E
- Orientare: Sud-Est
- Supraf. construită: 180 mp
- Supraf. utilă: 140 mp
- 2 locuri de parcare
- Boxă;

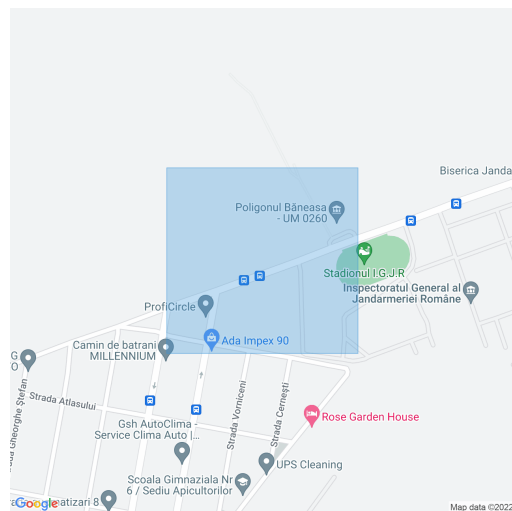
Va propunem spre inchiriere un apartament cu 4 camere spectaculos, impecabil amenajat si situat in nordul Capitalei. Beneficiaza de toate avantajele si confortul unui bloc boutique si o zona rezidentiala prietenoasa cu mediul.

Proprietatea are o suprafata de 140 mp utili si este completata perfect de terasele de 37mp. Este situata la etajul 1 al unui bloc cu regim mic de inaltime (2 etaje). Spatiul este gandit intr-o maniera moderna, vast si cu zone bine delimitate. Include patru camere, doua grupuri sanitare, o bucatarie inchisa si 2 terase.

Calitatea este prezenta in fiecare detaliu al apartamentului. Camerele ample, luminoase includ dotari de exceptie precum parchet triplu stratificat , spatii vitrate ample, aer conditionat de ultima generatie, centrala proprie prin condensatie cu incalzire prin radiatoare cu suprafata plana sau prin pardoseala (in bai), pereti interiori care izoleaza sunetul, geamuri tripan.

Cele 3 dormitoare sunt primitoare, luminoase si spatioase. Dormitoarele copiilor dispun de hol si baie proprie. Dormitorul matrimonial este separat ca si spatiu si beneficiaza de baie proprie si un spatiu generos pentru depozitare. In plus, vederea spre padure il face si mai relaxant. Grupurile sanitare impresioneaza prin calitatea deosebita a finisajelor si a obiectelor sanitare folosite in amenajare.

Localizare:



Mihaela Sandu

INVESTMENTS & DEVELOPERS
DIRECTOR | REALTOR

0766744491

mihaela@realt.ro

Poze

